

ANATOMI DAN FUNGSI ORGAN

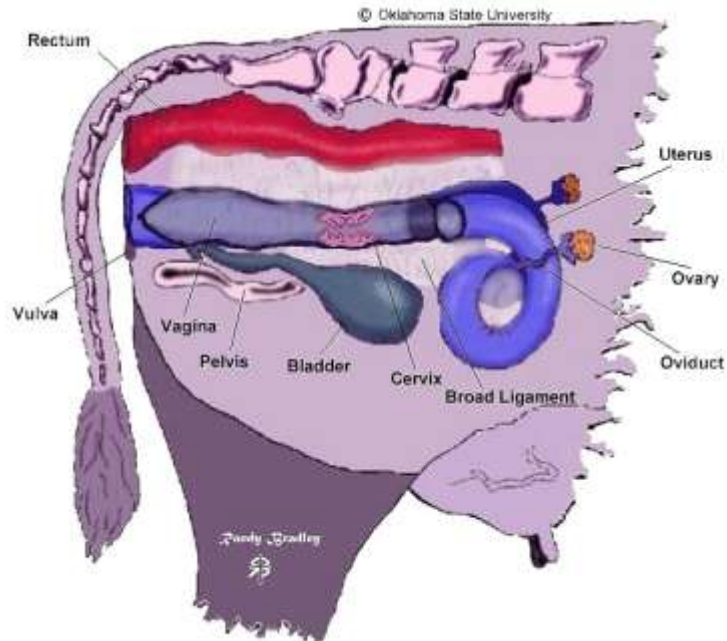
REPRODUKSI BETINA

Prof. Dr. Drh. Tutty L. Yusuf MS
Drh. Mokhammad Fakhrul Ulum, MSi, PhD

Divisi Reproduksi dan Kebidanan
Departemen Klinik Reproduksi dan Patologi
Fakultas Kedokteran Hewan
Institut Pertanian Bogor
2017

BUKU AJAR

1. Hafez ESE. 1987. *Reproduction in Farm Animals* ed. Ke 5. Philadelphia : Lea and Febiger.
2. Hafez ESE. 1993. *Reproduction in Farm Animals* ed ke 6. Philadelphia : Lea and Febiger.
3. Hafez ESE, Hafez B 2000. *Reproduction In Farm Animals* Ed. Ke 7. Philadelphia: Lippincott Williams & Wilkins.
4. Senger PL. 1999. *Pathways to Pregnancy and Parturation*. Current Concepton Inc. Washington : Washington State University Research and Technology Park.
5. Senger PL. 2005. *Pathways to Pregnancy and Parturation*. Current Concepton Inc. Washington : Washington State University Research and Technology Park.



SECARA ANATOMI ORGAN ♀

GONAD



**OVARIIUM
INDUNG TELUR
INDUK TELUR
SARANG TELUR**

**SALURAN
REPRODUKSI**

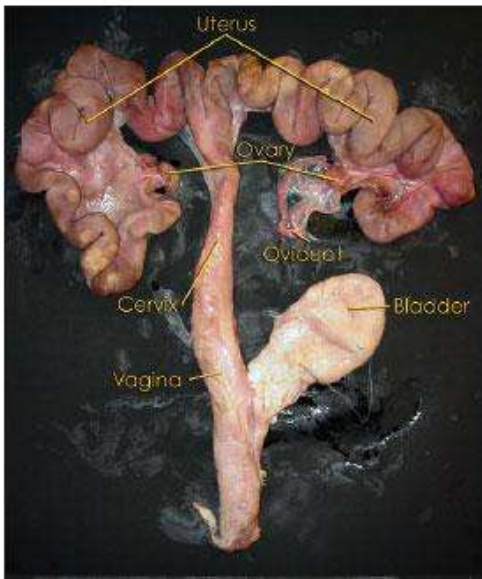
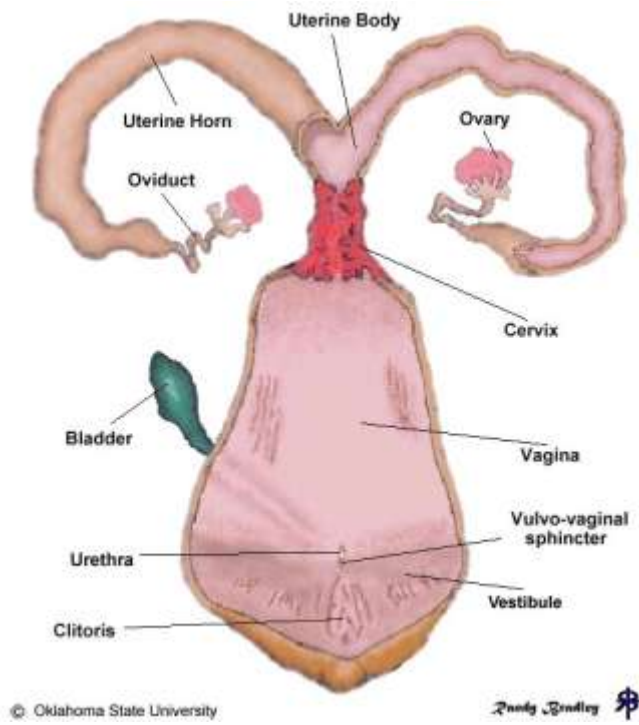


**TUBA FALLOPII (OVIDUCT)
UTERUS
CORPUS
CORNUA
CERVIX
VAGINA**

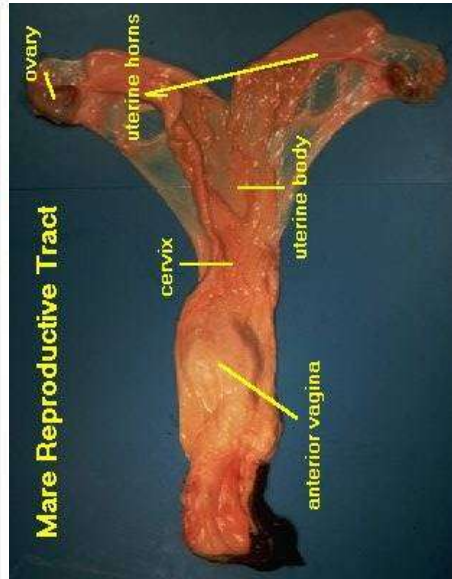
**ORGAN KELAMIN
LUAR**



VULVA DAN KLITORIS

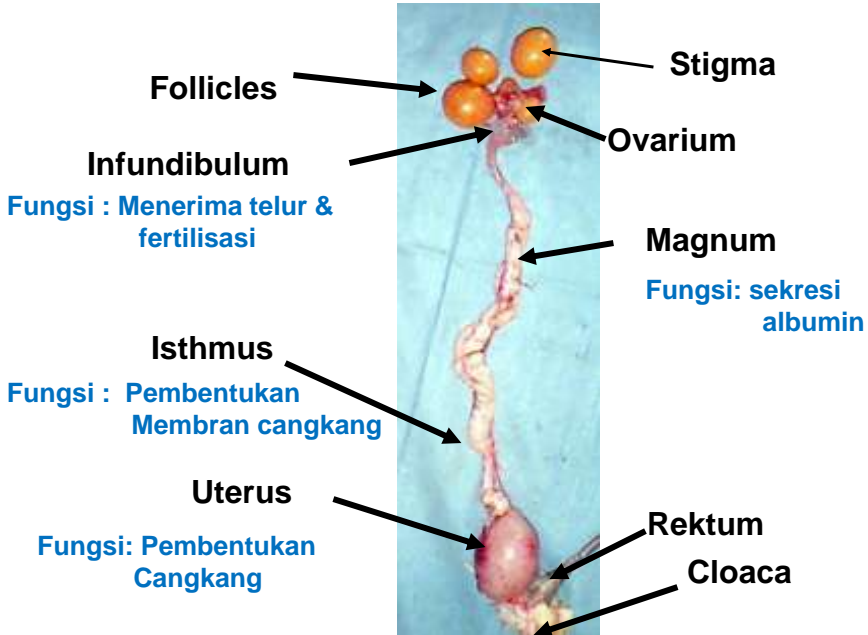


BABI



KUDA

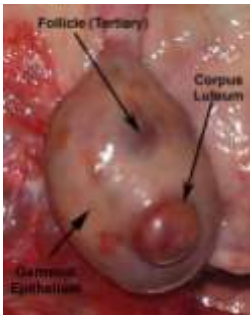
AYAM



BENTUK BERBEDA BERGANTUNG PADA



**SPECIES
FASE ESTRUS**



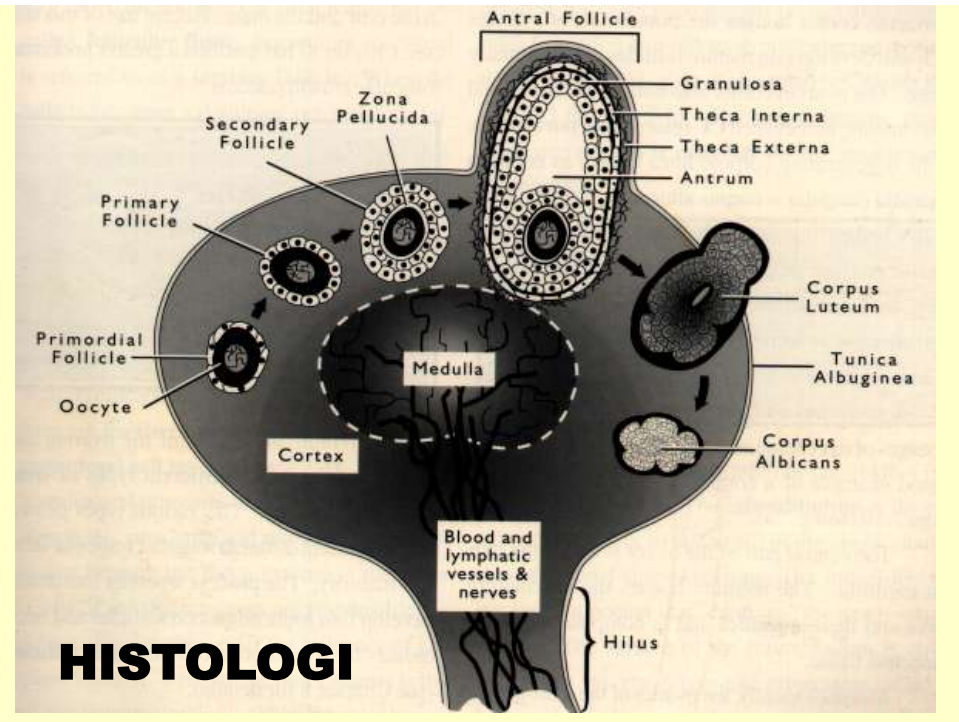
SAPI

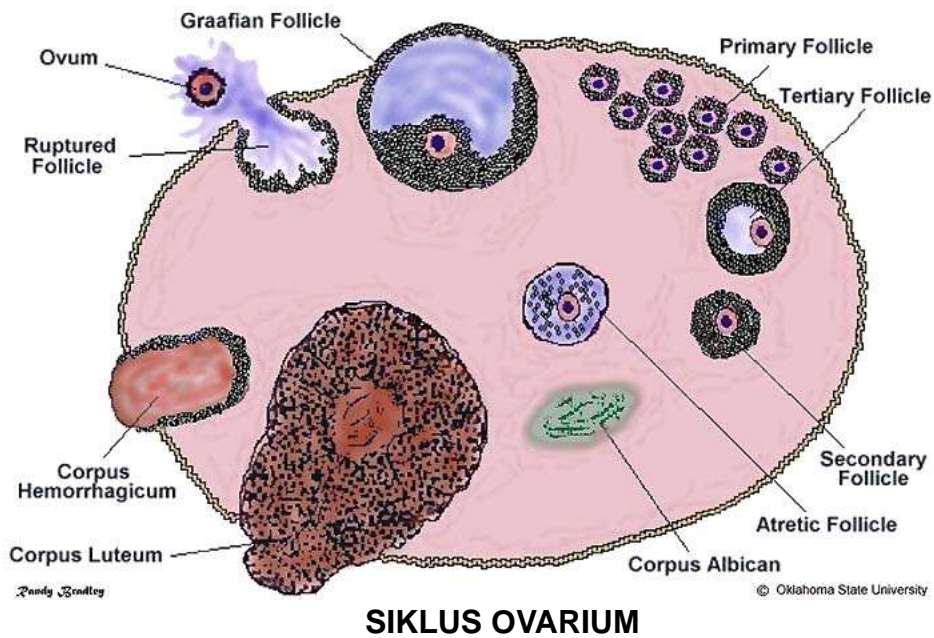


BABI



KUDA





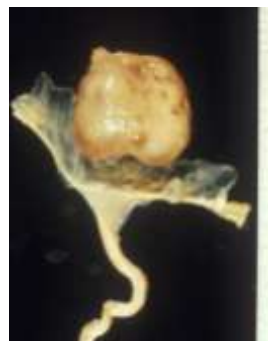
SALURAN REPRODUKSI

Tuba Fallopii →

- ✓ TERDAPAT SEPASANG
- ✓ KECIL BERKELOK-KELOK
- ✓ ALAT PENGGANTUNG : MESOSALPHYNX

TERDIRI ATAS :

- ✓ INFUNDIBULUM & FIMBRIAE
- ✓ AMPULA
- ✓ ISTHMUS



SAPI **PANJANG : 20-30 cm**
DIAMETER : 1,5-3 mm

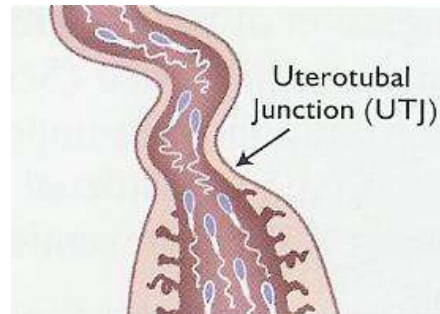
BABI & DOMBA **15-30 cm**

FUNGSI

1. MENERIMA OVUM DARI OVARIUM
2. MENERIMA SPERMA DARI UTERUS
3. MEMPERTEMUKAN OVUM DAN SPERMA (FERTILISASI)
4. MENYALURKAN OVUM YANG TELAH DIBUAHI KE UTERUS

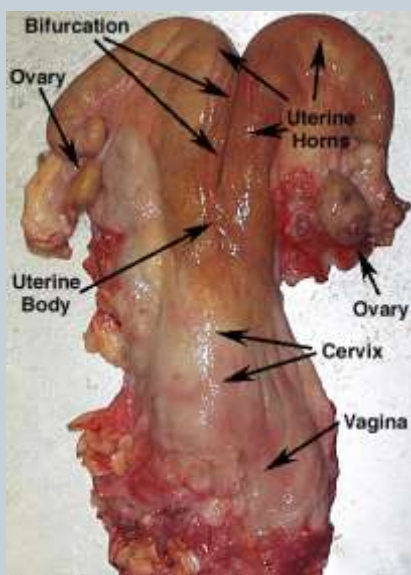
UTJ : batas antara Tuba Fallopii & uterus

FUNGSI : MENYELEKSI SPERMA



UTERUS

ALAT PENGGANTUNG : MESOMETRIUM



CORPUS UTERI (BADAN RAHIM)
CORNUA UTERI (TANDUK RAHIM)

HISTOLOGI

MEMBRAN SEROSA (LUAR)
MYOMETRIUM
ENDOMETRIUM (DALAM)

FUNGSI



BERGANTUNG PADA FASENYA

ESTRUS



KAPASITASI
MENGANGKUT SPERMA
KE TPT PEMBUAHAN

METESTRUS/
AWAL DIESTRUS



TEMPAT IMPLANTASI
PERTUMBUHAN EMBRIO

AN ESTRUS/BUNTING



MEMELIHARA KEBUNTINGAN

PARTUS



KONTRAKSI MENGELUARKAN
FETUS DARI DASAR ABDOMEN (20-
40 KG)

SELESAI PARTUS



INVOLUSI UTERI

TIPE UTERUS

DUPLEKS

CORNUA TERPISAH SAMA SEKALI
SERVIKS 2 BUAH
TIDAK ADA CORPUS UTERI
TERDAPAT PADA : TIKUS, MARMOT,
KELINCI DAN MENCIT

SIMPLEKS

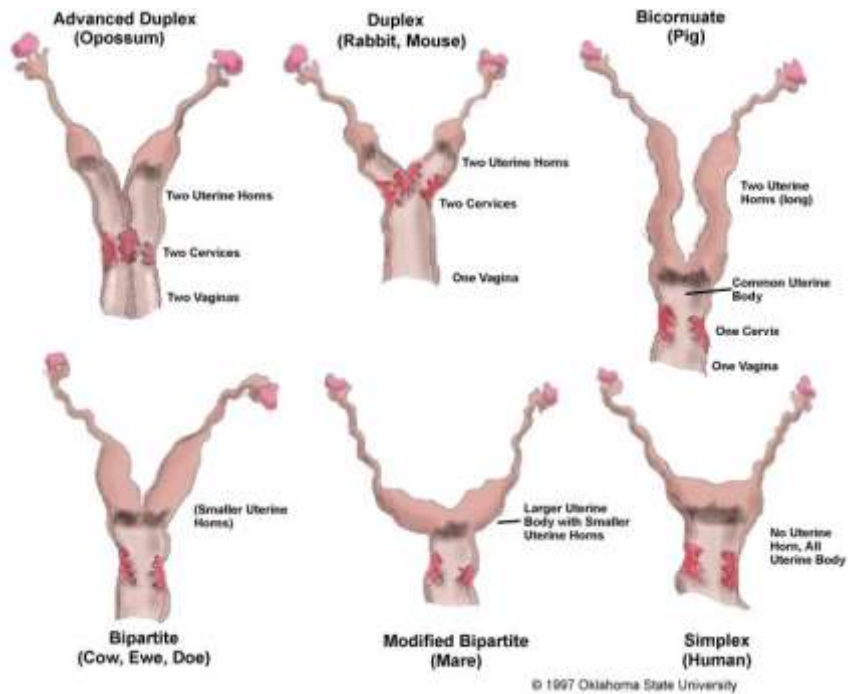
CORNUA UTERI TIDAK ADA
SERVIKS SATU BUAH
CORPUS UTERI BESAR
TERDAPAT PADA : PRIMATA

BICORNIS/BICORNUA

SERVIKS SATU BUAH
CORPUS UTERI SANGAT PENDEK
TERDAPAT PADA BABI

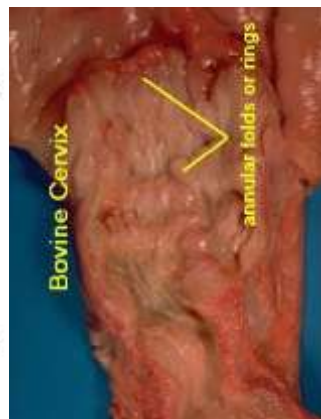
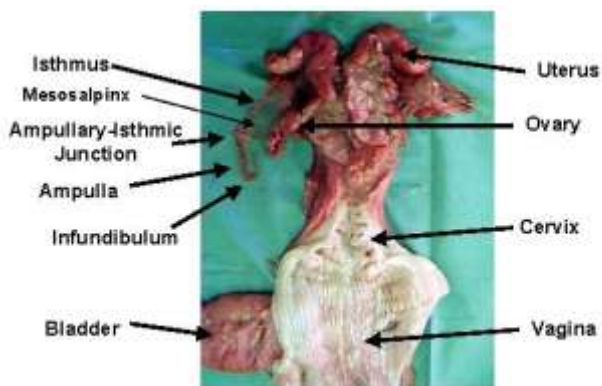
BIPARTITUS/BIPARTITE

SERVIKS SATU BUAH
CORPUS UTERI JELAS DAN
PANJANG
CORNUA UTERI DUA BUAH
TERDAPAT PADA SAPI,
KAMBING, KUDA DAN DOMBA



CERVIX

- ✓ STRUKTUR BERUPA SPINTER → DINDING
- ✓ TEBAL TERDAPAT TONJOLAN (CINCIN-CINCIN)

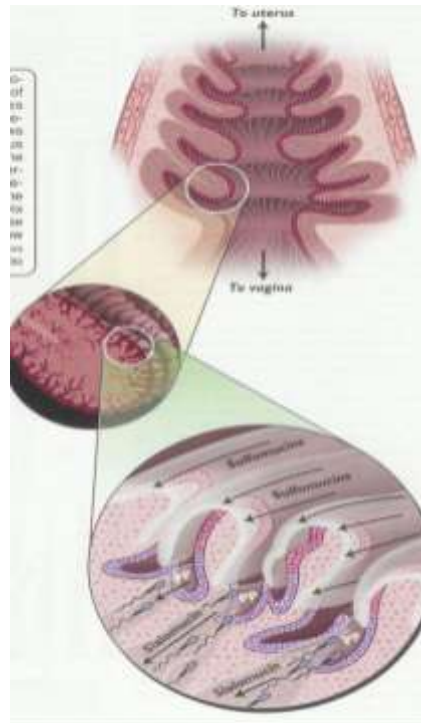


FUNGSI :

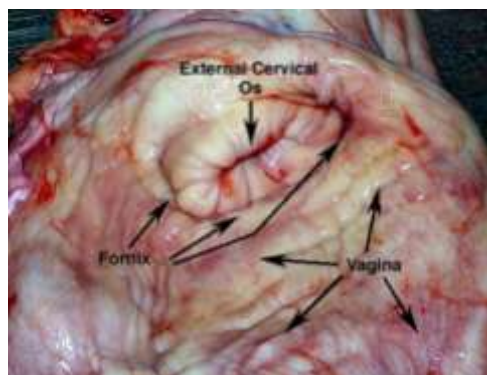
MENUTUP LUMEN UTERUS

TERBUKA : ESTRUS
MELAHIRKAN

SELEKSI SPERMA



FORNIX : LEGOKAN YANG TERBENTUK AKIBAT PENONJOLAN
MULUT SERVIKS KEDALAM VAGINA



FUNGSI

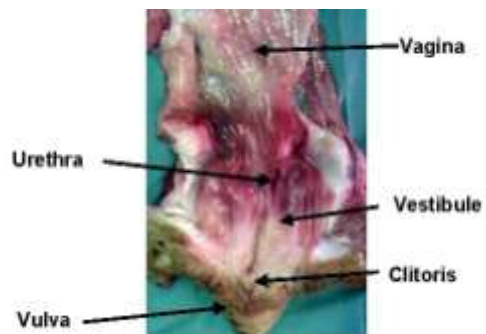
ORGAN KOPULATORIS

TEMPAT LEWATNYA FETUS SAAT MELAHIRKAN

VAGINA

VESTIBULUM

PORTIO VAGINALIS
CERVICIS



HEWAN DARA :

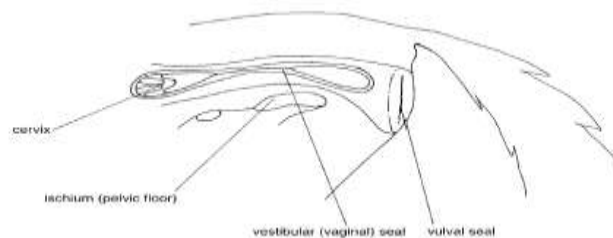
TERDAPAT HIMEN TERBENTANG TRANSVERSAL MENUTUP VAGINA
PADA BABI BISA DIRABA

VULVA DAN KLITORIS

ORGAN KELAMIN LUAR

TEMPAT LEWAT FETUS

TIDAK MEMPUNYAI FUNGSI KHUSUS KECUALI PADA
KUDA



segel vestibular (vagina)